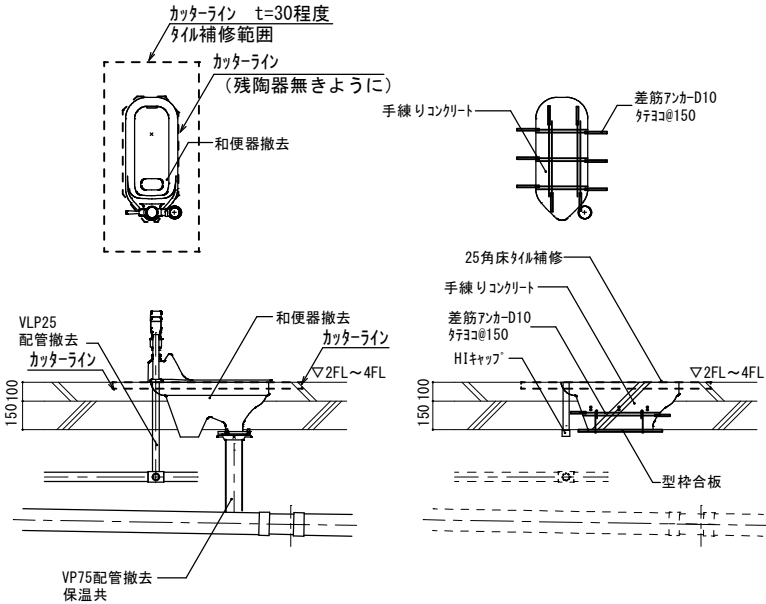
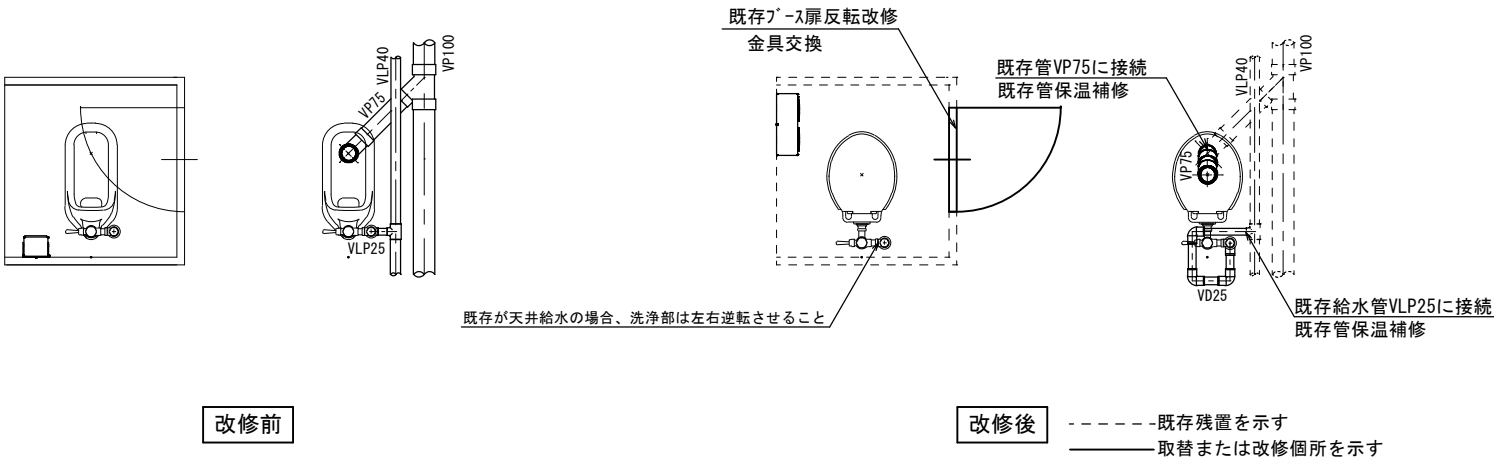


# 令和 8 年度 岡山市立小中学校便所改修工事（富山中学校区）

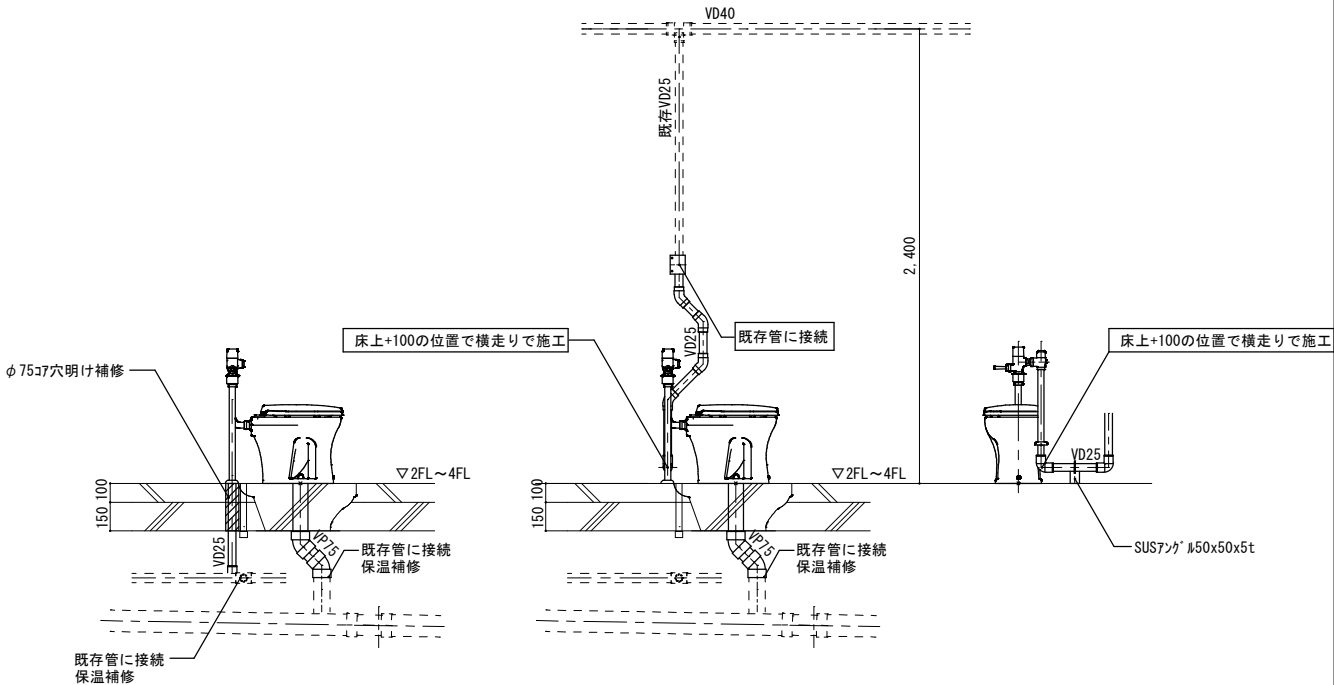
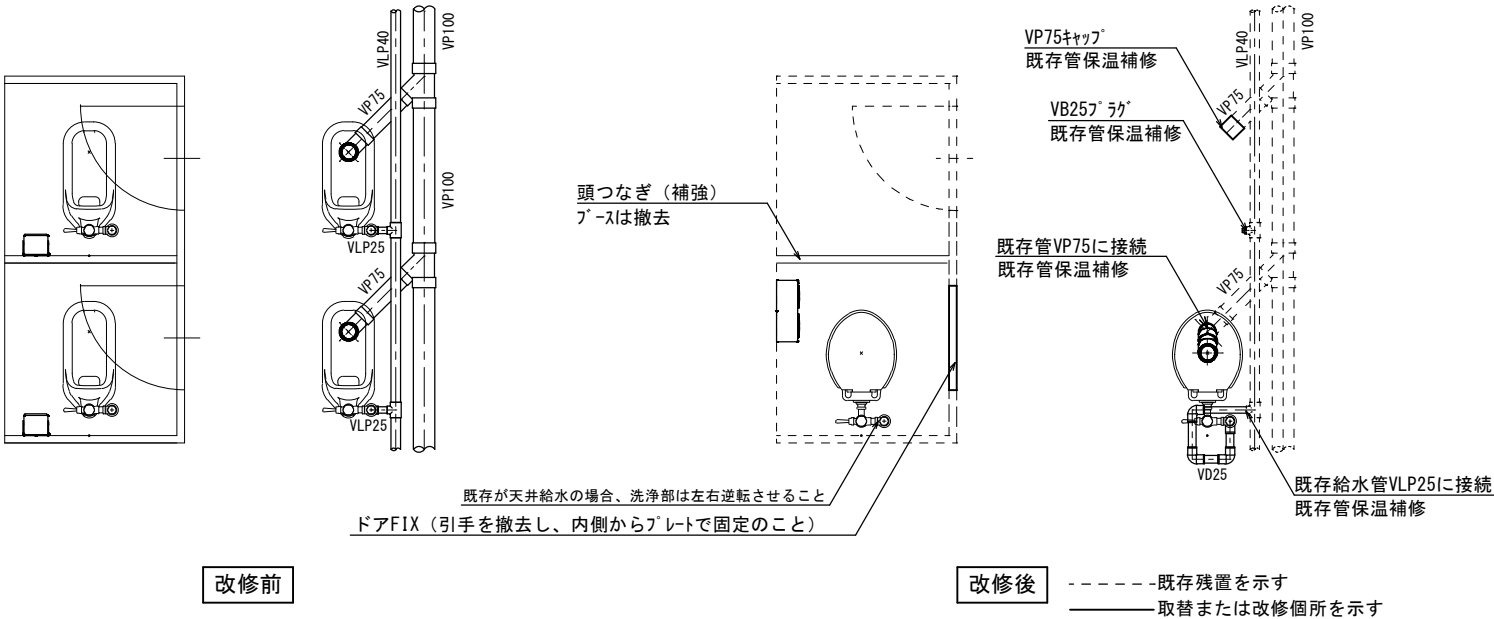
図 面 リ ス ト		
図面番号	図 面 名 称	縮 尺
M-00	表紙 ・ 図面リスト	——
M-01	岡山市建築設備工事（機械）仕様書	——
M-02	便所平面詳細図（床湿式洋式化） 2 階以上階（ハ' タン 1 , ハ' タン 2 ）	1 : 20
M-03	便所平面詳細図（床湿式洋式化） 2 階以上階（ハ' タン 3 , ハ' タン 4 ）	1 : 20
M-04	便所平面詳細図（床湿式洋式化） 1 階部改修（ハ' タン 5 , ハ' タン 6 ）	1 : 20
M-05	便所平面詳細図（床湿式洋式化） 2 階部改修（ハ' タン 7 , ハ' タン 8 ）	1 : 20
M-06	便所平面詳細図（床湿式洋式化） 屋外便所（ハ' タン 9 , ハ' タン 1 0 ）	1 : 20
M-07	岡山市域図（富山中学校、富山小学校）	1 : 250000
M-08	配置図（富山中学校）	1 : 500
M-09	配置図（富山小学校）	1 : 500
M-10		
M-11		
M-12		
M-13		
M-14		
M-15		
M-16		
M-17		
M-18		
M-19		
M-20		

工事名 岡山市立小中学校便所改修工事（富山中学校区）					No.		
図面名 表紙・図面リスト				縮尺 A1 - A3 -	M-00		
岡山市	都市整備局	住宅・建築部	公共建築課	令和 8 年 3 月	承認	検図	製図
課長	課長補佐	係長	課員	担当者			

--	--	--	--	--	--	--	--	--	--	--	--	--	--	--	--	--	--	--	--	--	--	--	--	--	--	--	--	--	--	--	--	--	--	--	--	--	--	--	--	--	--	--	--	--	--	--	--	--	--	--	--	--	--	--	--	--	--	--	--	--	--	--	--	--	--	--	--	--	--	--	--	--	--	--	--	--	--	--	--	--	--	--	--	--	--	--	--	--	--	--	--	--	--	--	--	--	--	--	--	--	--	--	--	--	--	--	--	--	--	--	--	--	--	--	--	--	--	--	--	--	--	--	--	--	--	--	--	--	--	--	--	--	--	--	--	--	--	--	--	--	--	--	--	--	--	--	--	--	--	--	--	--	--	--	--	--	--	--	--	--	--	--	--	--	--	--	--	--	--	--	--	--	--	--	--	--	--	--	--	--	--	--	--	--	--	--	--	--	--	--	--	--	--	--	--	--	--	--	--	--	--	--	--	--	--	--	--	--	--	--	--	--	--	--	--	--	--	--	--	--	--	--	--	--	--	--	--	--	--	--	--	--	--	--	--	--	--	--	--	--	--	--	--	--	--	--	--	--	--	--	--	--	--	--	--	--	--	--	--	--	--	--	--	--	--	--	--	--	--	--	--	--	--	--	--	--	--	--	--	--	--	--	--	--	--	--	--	--	--	--	--	--	--	--	--	--	--	--	--	--	--	--	--	--	--	--	--	--	--	--	--	--	--	--	--	--	--	--	--	--	--	--	--	--	--	--	--	--	--	--	--	--	--	--	--	--	--	--	--	--	--	--	--	--	--	--	--	--	--	--	--	--	--	--	--	--	--	--	--	--	--	--	--	--	--	--	--	--	--	--	--	--	--	--	--	--	--	--	--	--	--	--	--	--	--	--	--	--	--	--	--	--	--	--	--	--	--	--	--	--	--	--	--	--	--	--	--	--	--	--	--	--	--	--	--	--	--	--	--	--	--	--	--	--	--	--	--	--	--	--	--	--	--	--	--	--	--	--	--	--	--	--	--	--	--	--	--	--	--	--	--	--	--	--	--	--	--	--	--	--	--	--	--	--	--	--	--	--	--	--	--	--	--	--	--	--	--	--	--	--	--	--	--	--	--	--	--	--	--	--	--	--	--	--	--	--	--	--	--	--	--	--	--	--	--	--	--	--	--	--	--	--	--	--	--	--	--	--	--	--	--	--	--	--	--	--	--	--	--	--	--	--	--	--	--	--	--	--	--	--	--	--	--	--	--	--	--	--	--	--	--	--	--	--	--	--	--	--	--	--	--	--	--	--	--	--	--	--	--	--	--	--	--	--	--	--	--	--	--	--	--	--	--	--	--	--	--	--	--	--	--	--	--	--	--	--	--	--	--	--	--	--	--	--	--	--	--	--	--	--	--	--	--	--	--	--	--	--	--	--	--	--	--	--	--	--	--	--	--	--	--	--	--	--	--	--	--	--	--	--	--	--	--	--	--	--	--	--	--	--	--	--	--	--	--	--	--	--	--	--	--	--	--	--	--	--	--	--	--	--	--	--	--	--	--	--	--	--	--	--	--	--	--	--	--	--	--	--	--	--	--	--	--	--	--	--	--	--	--	--	--	--	--	--	--	--	--	--	--	--	--	--	--	--	--	--	--	--	--	--	--	--	--	--	--	--	--	--	--	--	--	--	--	--	--	--	--	--	--	--	--	--	--	--	--	--	--	--	--	--	--	--	--	--	--	--	--	--	--	--	--	--	--	--	--	--	--	--	--	--	--	--	--	--	--	--	--	--	--	--	--	--	--	--	--	--	--	--	--	--	--	--	--	--	--	--	--	--	--	--	--	--	--	--	--	--	--	--	--	--	--	--	--	--	--	--	--	--	--	--	--	--	--	--	--	--	--	--	--	--	--	--	--	--	--	--	--	--	--	--	--	--	--	--	--	--	--	--	--	--	--	--	--	--	--	--	--	--	--	--	--	--	--	--	--	--	--	--	--	--	--	--	--	--	--	--	--	--	--	--	--	--	--	--	--	--	--	--	--	--	--	--	--	--	--	--	--	--	--	--	--	--	--	--	--	--	--	--	--	--	--	--	--	--	--	--	--	--	--	--	--	--	--	--	--	--	--	--	--	--	--	--	--	--	--	--	--	--	--	--	--	--	--	--	--	--	--	--	--	--	--	--	--	--	--	--	--	--	--	--	--	--	--	--	--	--	--	--	--	--	--	--	--	--	--	--	--	--	--	--	--	--	--	--	--	--	--	--	--	--	--	--	--	--	--	--	--	--	--	--	--	--	--	--	--	--	--	--	--	--	--	--	--	--	--	--	--	--	--	--	--	--	--	--	--	--	--	--	--	--	--	--	--	--	--	--	--	--	--	--	--	--	--	--	--	--	--	--	--	--	--	--	--	--	--	--	--	--	--	--	--	--	--	--	--	--	--	--	--	--	--	--	--	--	--	--	--	--	--	--	--	--	--	--	--	--	--	--	--	--	--	--	--	--	--	--	--	--	--	--	--	--	--	--	--	--	--	--	--	--	--	--	--	--	--	--	--	--	--	--	--	--	--	--	--	--	--	--	--	--	--	--	--	--	--	--	--	--	--	--	--	--	--	--	--	--	--	--	--	--	--	--	--	--	--	--	--	--	--	--	--	--	--	--	--	--	--	--	--	--	--	--	--	--	--	--	--	--	--	--	--	--	--	--	--	--	--	--	--	--	--	--	--	--	--	--	--	--	--	--	--	--	--	--	--	--	--	--	--	--	--	--	--	--	--	--	--	--	--	--	--	--	--	--	--	--	--	--	--	--	--	--	--	--	--	--	--	--	--	--	--	--	--	--	--	--	--	--	--	--	--	--	--	--	--	--	--	--	--	--	--	--	--	--	--



和便器撤去跡改修要領図



\* 既存が天井給水の場合

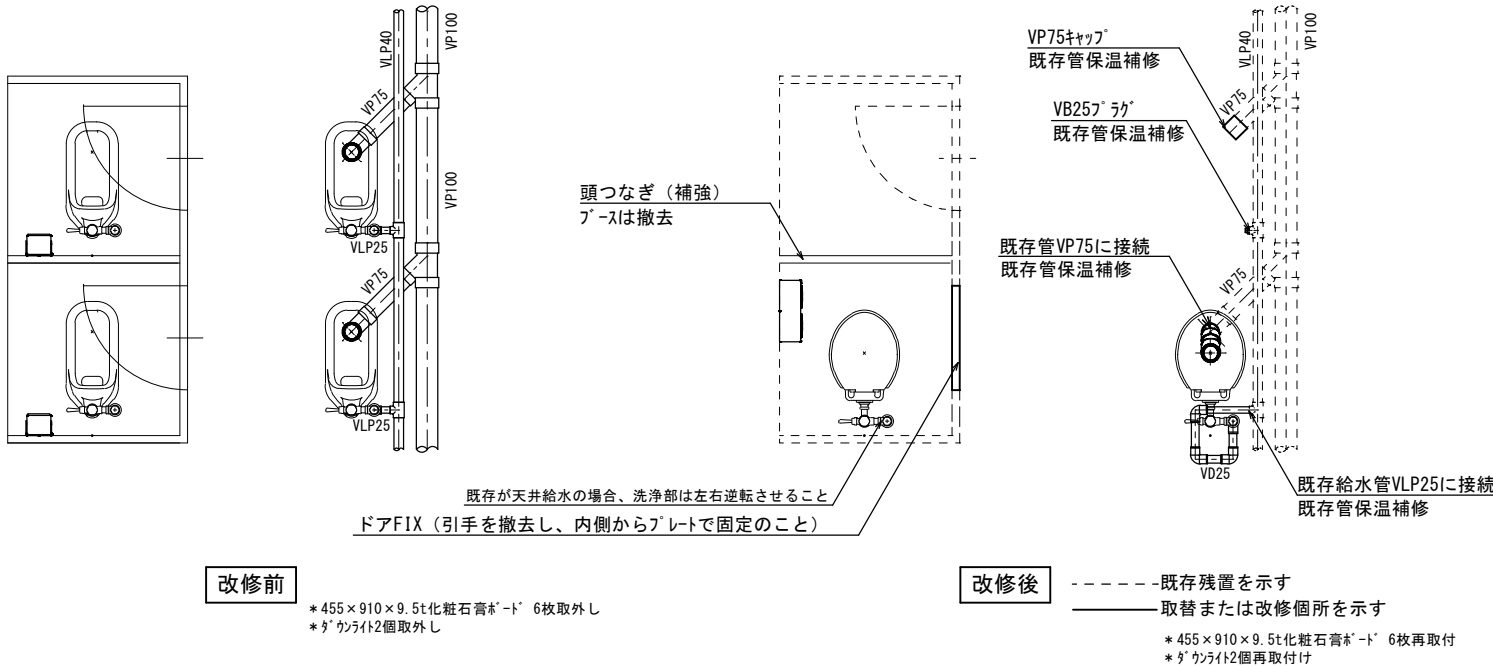
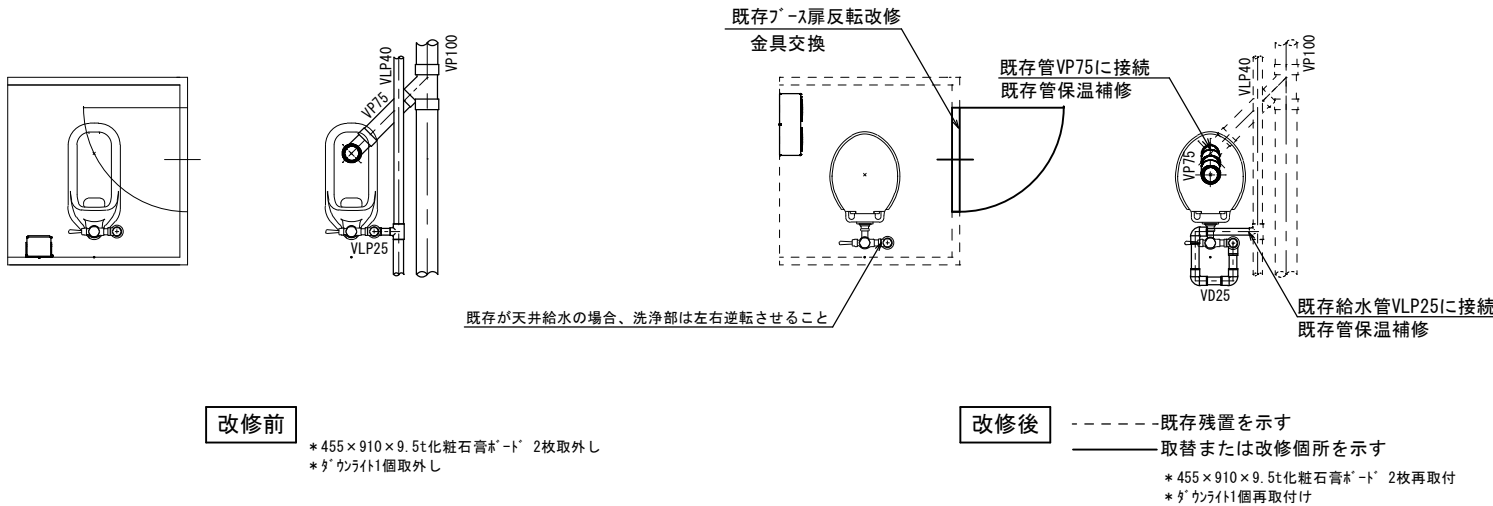
洋便器設置要領図

機械設備

記 号	名 称	仕 様	参 考 型 式 (TOTO)	参 考 型 式 (LIXIL)
	洋風大便器	低圧フラッシュ 1P 式、普通便座 (蓋有り)	CS140#NW1, HP430-7, TV550S, TSF640LR, T82CR32 T56PH×2, TS152-1, TC290#NW1	YCP-P13S, CF-8AWP, CF-63UT, CF-103BB CF-115M-1, CF-115M-2, CF-47AT
	紙巻器		YH650	CF-AA64

共通	給水管	SGP-VD	継手 (VD)、一部 (VB)、露出部は塗装無し、保温なし
			既存給水管より分岐、一部保温補修
	排水管	VP	改修箇所は保温なし 廃止の排水管は分岐部でキャップ止め
便所ブース一部改造			ドアは外開き (常時閉) に変更。開き止めを設置すること。
			ドアFIX (引手を撤去し、内側からプレートで固定のこと)
			表示付きのカギへ取替えること。
その他			既存ブースを可能な限り利用すること。
			床：既存 (湿式) のままのこと。
			天井：既存のままのこと。
			壁：既存のままのこと。

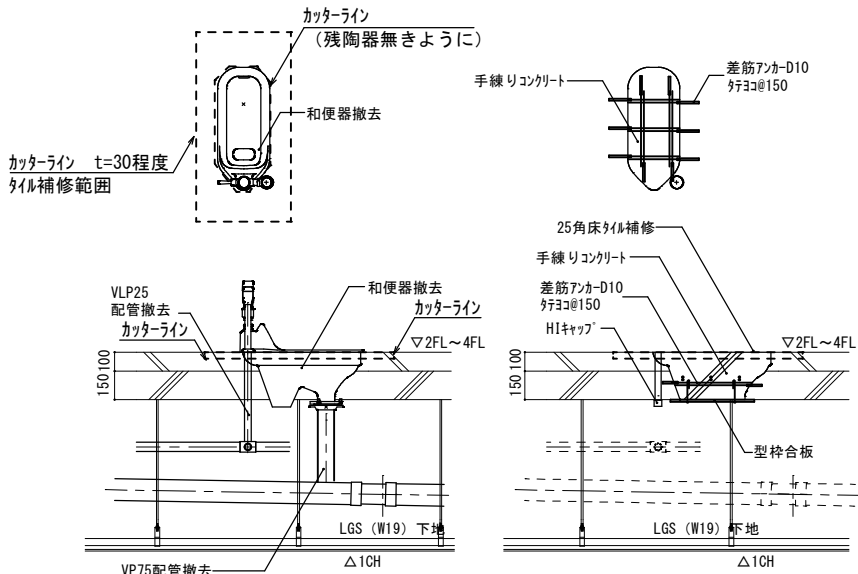
工事名	岡山市立小中学校便所改修工事 (富山中学校区)				N o.			
図面名	便所平面詳細図 (床湿式洋式化)		縮尺	A1 1/20 A3 1/40	M-02			
岡山市	都市整備局	住宅・建築部	公共建築課	令和8年3月				
課長	課長補佐	係長	課員	担当者	承認	検図	製図	



機械設備

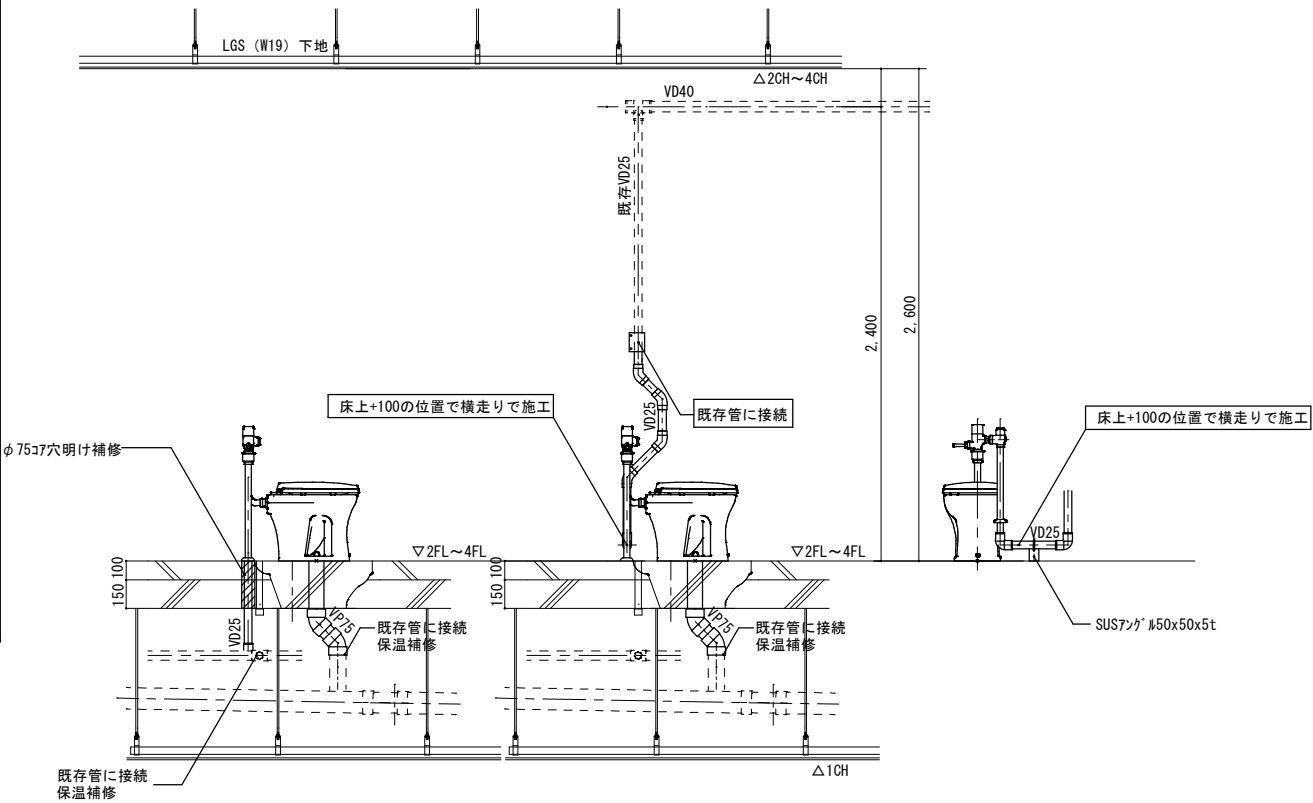
記 号	名 称	仕 様	参考型式 (TOTO)	参考型式 (LIXIL)
	洋風大便器	低圧フラッシュ 1P 式、普通便座 (蓋有り)	CS140#NW1, HP430-7, TV550S, TSF640LR, T82CR32, TS6PH×2, TS152-1, TC290#NW1	YCP-P13S, CF-8AWP, CF-63UT, CF-103BB, CF-115M-1, CF-115M-2, CF-47AT
	紙巻器		YH650	CF-AA64

共通	給水管	SGP-VD	継手 (VD)、一部 (VB)、露出部は塗装無し、保温なし
	排水管	VP	既存給水管より分岐、一部保温補修
			改修箇所は保温なし
			廃止の排水管は分岐部でキャップ止め
便所ブース一部改造	ドアは外開き (常時閉) に変更。開き止めを設置すること。		
	ドアFIX (引手を撤去し、内側からプレートで固定のこと)		
その他	表示付きのカギへ取替えること。		
	既存ブースを可能な限り利用すること。		
	床：既存 (湿式) のままのこと。		
	天井：既存の天井ボード及び照明器具を取外し再取付けのこと。		
	壁：既存のままのこと。		



- パターン 3 \* 455×910×9.5t化粧石膏ボード 2枚取外し・再取付け  
\* グラウト1個取外し・再取付け
- パターン 4 \* 455×910×9.5t化粧石膏ボード 6枚取外し・再取付け  
\* グラウト2個取外し・再取付け

和便器撤去跡改修要領図 \* 下階に天井がある場合

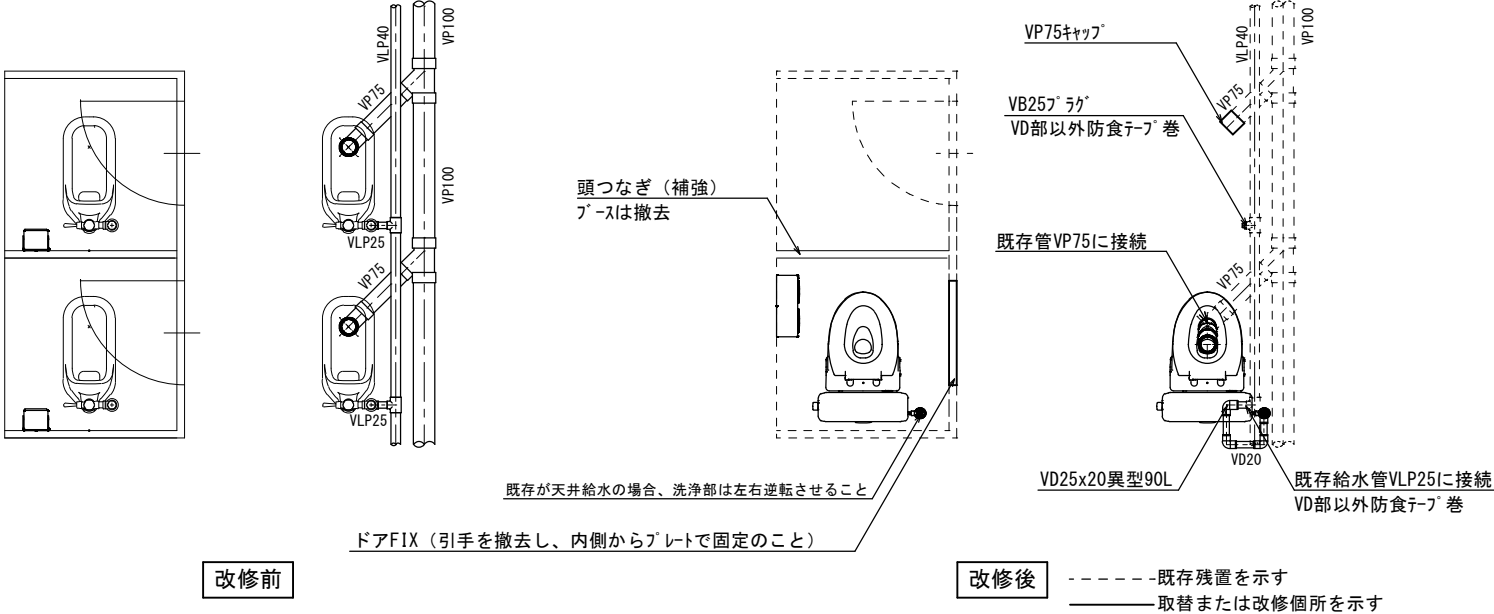
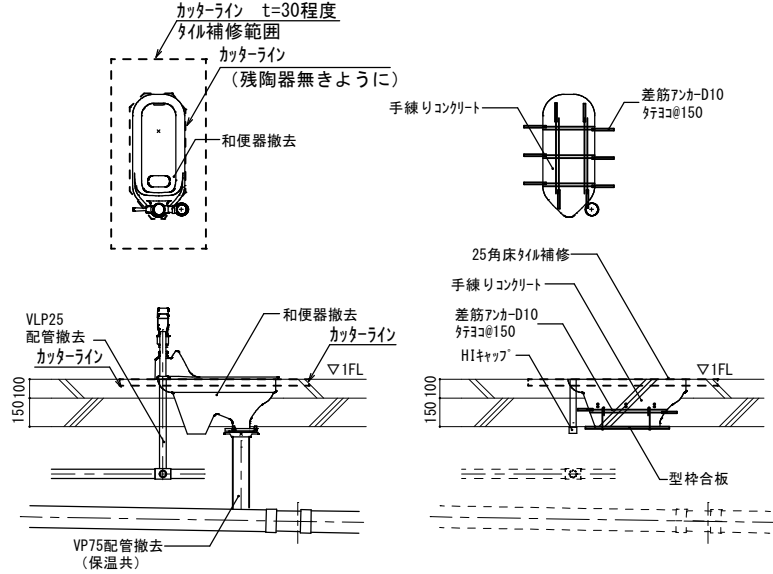
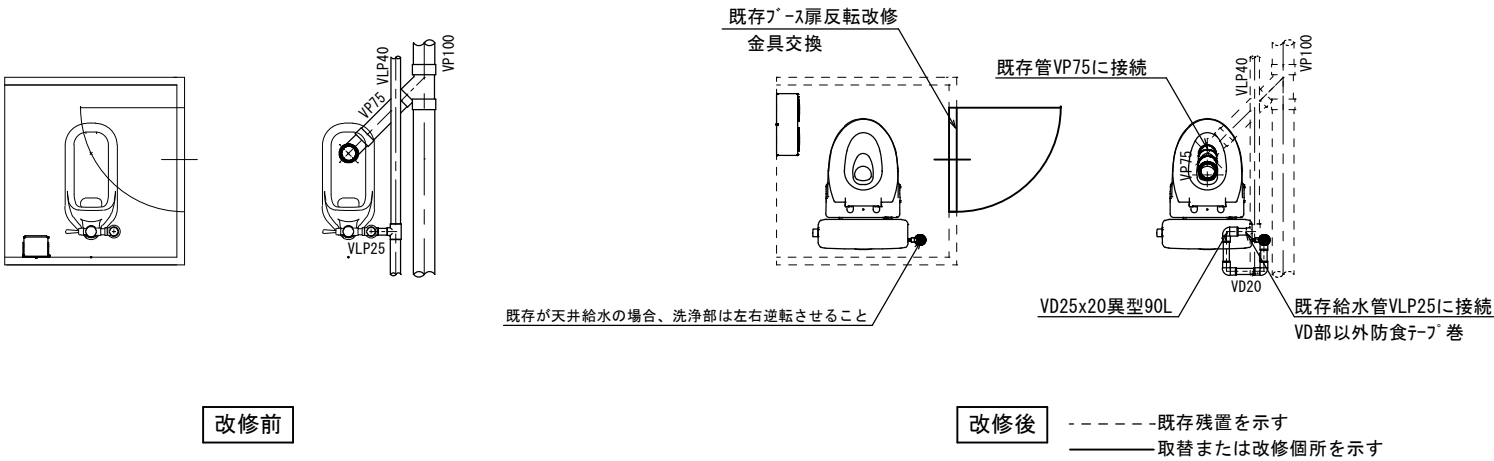


\* 既存が天井給水の場合

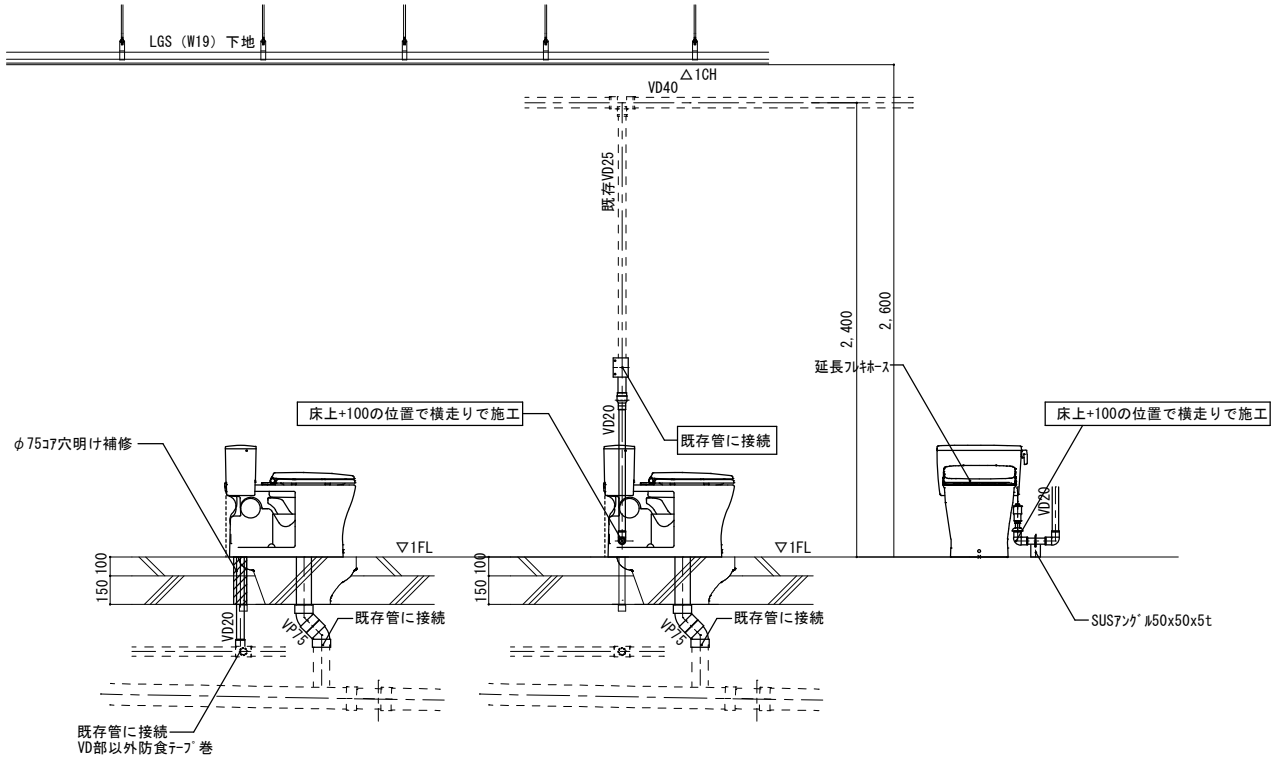
- パターン 3 \* 455×910×9.5t化粧石膏ボード 2枚取外し・再取付け  
\* グラウト1個取外し・再取付け
- パターン 4 \* 455×910×9.5t化粧石膏ボード 6枚取外し・再取付け  
\* グラウト2個取外し・再取付け

洋便器設置要領図 \* 下階に天井がある場合

工事名	岡山市立小中学校便所改修工事（富山中学校区）					No.		
図面名	便所平面詳細図（床湿式洋式化） 2階以上階（男女トイレ、男女トイレ）					縮尺	A1 1/20 A3 1/40	M-03
岡山市	都市整備局 住宅・建設部 公共建築課					令和8年3月		
課長	課長補佐	係長	課員	担当者	承認	検図	製図	



和便器撤去跡改修要領図



洋便器設置要領図

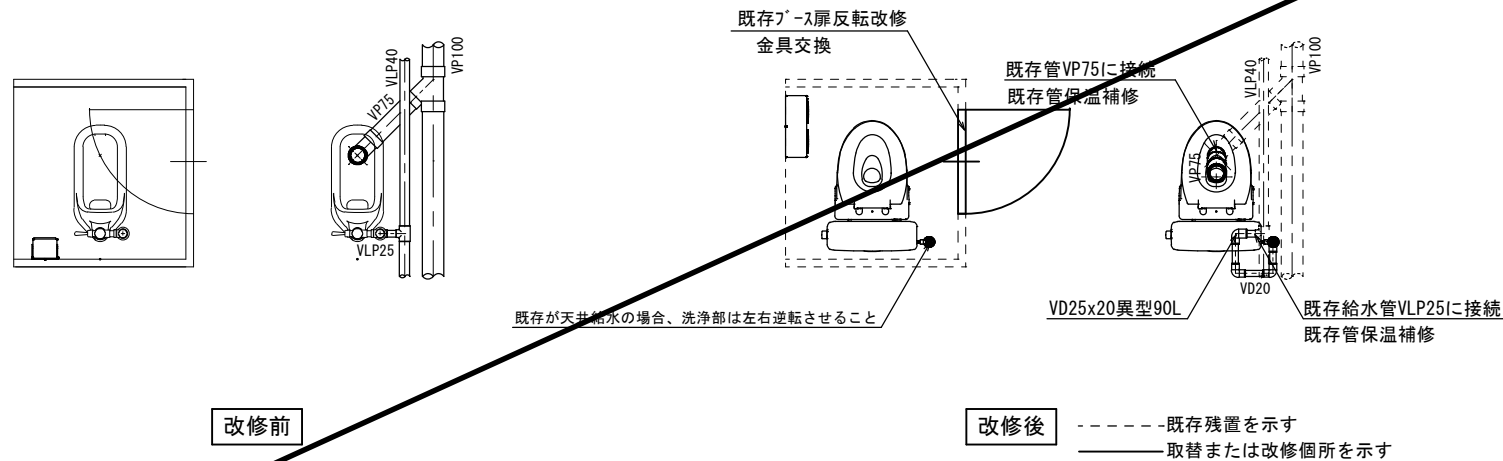
機械設備

記 号	名称	仕様	参考型式 (TOTO)	参考型式 (LIXIL)
	洋風大便器	リフト&掃除口付きフラッシュ式 普通便座 (蓋有り)	CFS498BMC7#NW1, TC301#NW1	BC-P110HM, DQ-PA150CH, CF-49AT 322-1165-630, A-10476
	紙巻器		YH650	CF-AA64

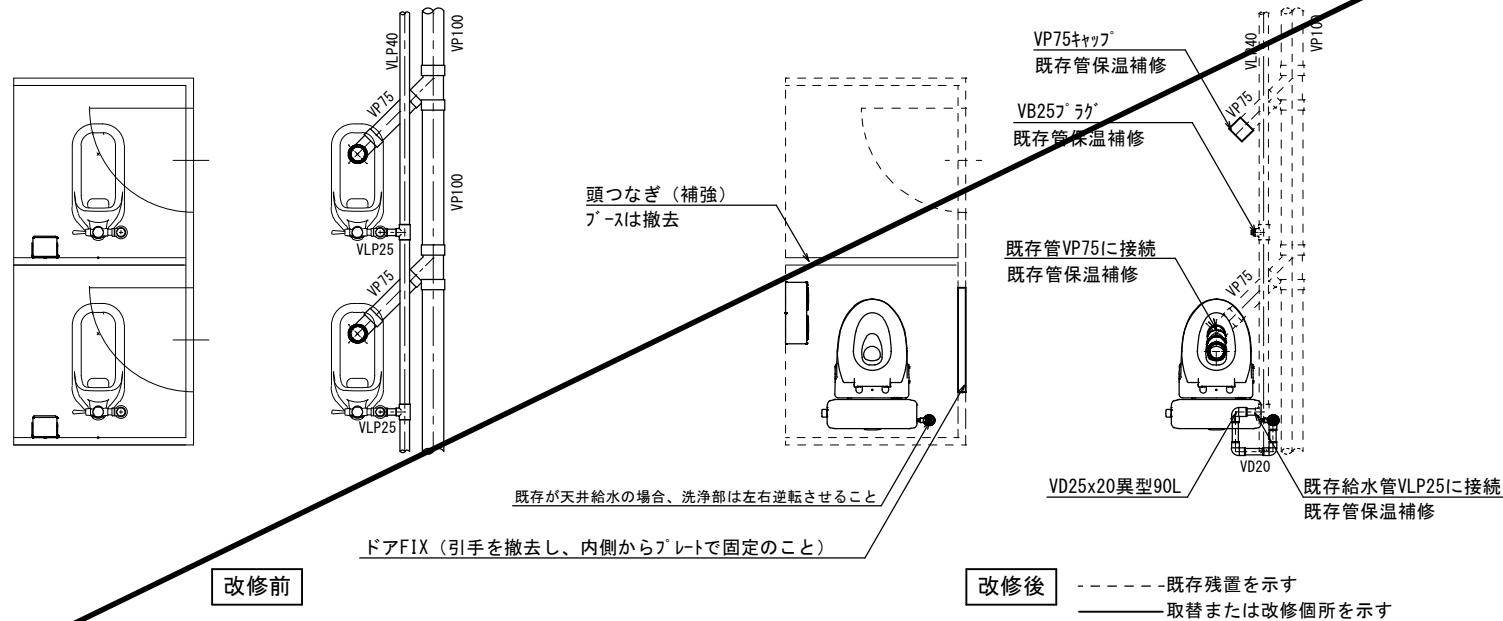
共通	給水管	SGP-VD	継手 (VD) のヒツ部・土間部は塗装無し、保温なし
	排水管	VP	既存給水管より分岐、一部保温補修、防食テフ-巻 改修箇所は保温なし 廃止の排水管は分岐部でキャップ止め
	便所ブース一部改造		ドアは外開き (常時閉) に変更。開き止めを設置すること。 ドアFIX (引手を撤去し、内側からプレートで固定のこと) 表示付きのカギへ取替えること。 既存ブースを可能な限り利用すること。
	その他		床：既存 (湿式) のままのこと。 天井：既存のままのこと。 壁：既存のままのこと。



工事名	岡山市立小中学校便所改修工事（富山中学校区）					N 〇。			
図面名	便所平面詳細図（床湿式洋式化） 1 階部（パタン5、パタン6）					縮尺	A1 1/20 A3 1/40	M-04	
岡山市	都市整備局	住宅・建築部	公共建築課		令和8年3月				
課長	課長補佐	係長	課員		担当者		承認	検図	製図

パターン7



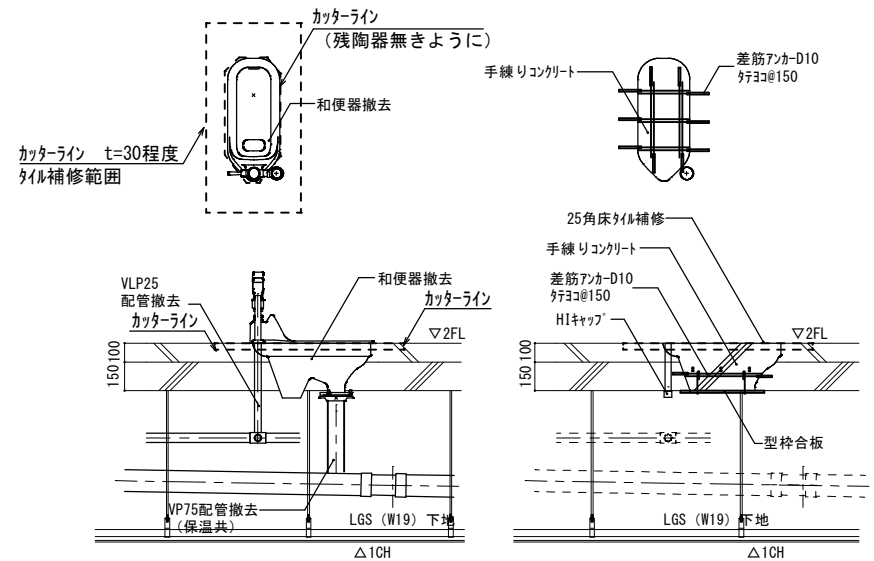
パターン 8



記 号	名称	仕 様	参考型式 (TOT0)	参考型式 (LIXIL)
	洋風大便器	リチウム掃除口付きフラッシュ付式 普通便座（蓋有り）	CF5498BMC7#NW1, TC301#NW1	BC-P110HM, DQ-PA150CH, CF-49AT 322-1165-630, A-10476
	紙巻器		YH650	CF-AA64

共通	給水管	SGP-VD	継手 (VD)、一部 (VB)、露出部は塗装無し、保温なし
			既存給水管より分岐、一部保温補修
	排水管	VP	改修箇所は保温なし
			廃止の排水管は分岐部でキャップ止め
	便所ブース一部改造		ドアは外開き（常時閉）に変更。開き止めを設置すること。 ドアIX（引手を撤去し、内側からプレートで固定のこと） 表示付きのカギへ取替えること。 既存ブースを可能な限り利用すること。
	その他		床：既存（湿式）のままのこと。 天井：既存の天井ボード及び照明器具を取外し再取付けのこと。 壁：既存のままのこと。

### 共通事項



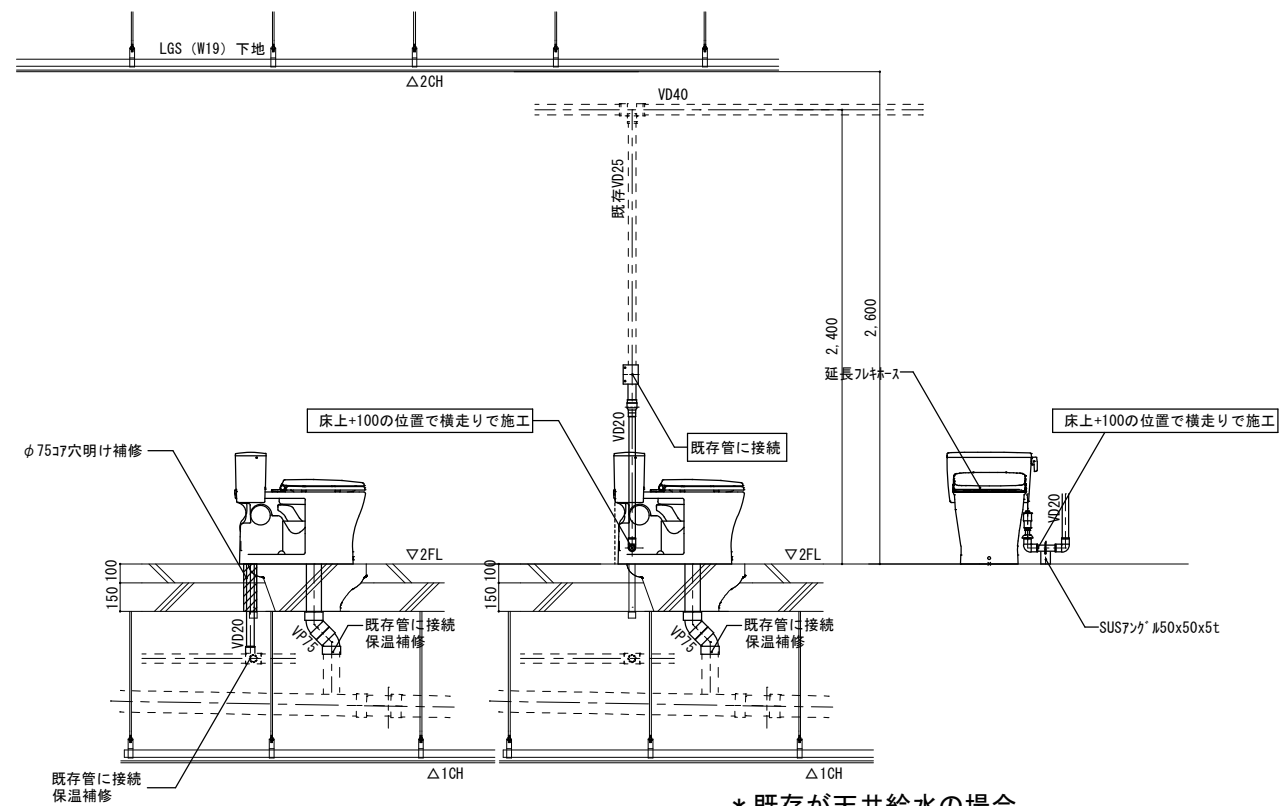
パターン7

*455×910×9.5t化粧石膏ボード 2枚取外し・再取付け *クワイト1個取外し・再取付け
--

パターン8

*455×910×9.5t化粧石膏ボード 6枚取外し・再取付け *クワイト2個取外し・再取付け
--

和便器撤去跡改修要領図 \* 下階に天井がある場合



\* 既存が天井給水の場合

パターン7

*455×910×9.5t化粧石膏ボード 2枚取外し・再取付け
*40型蛍光灯器具1個取外し・再取付け

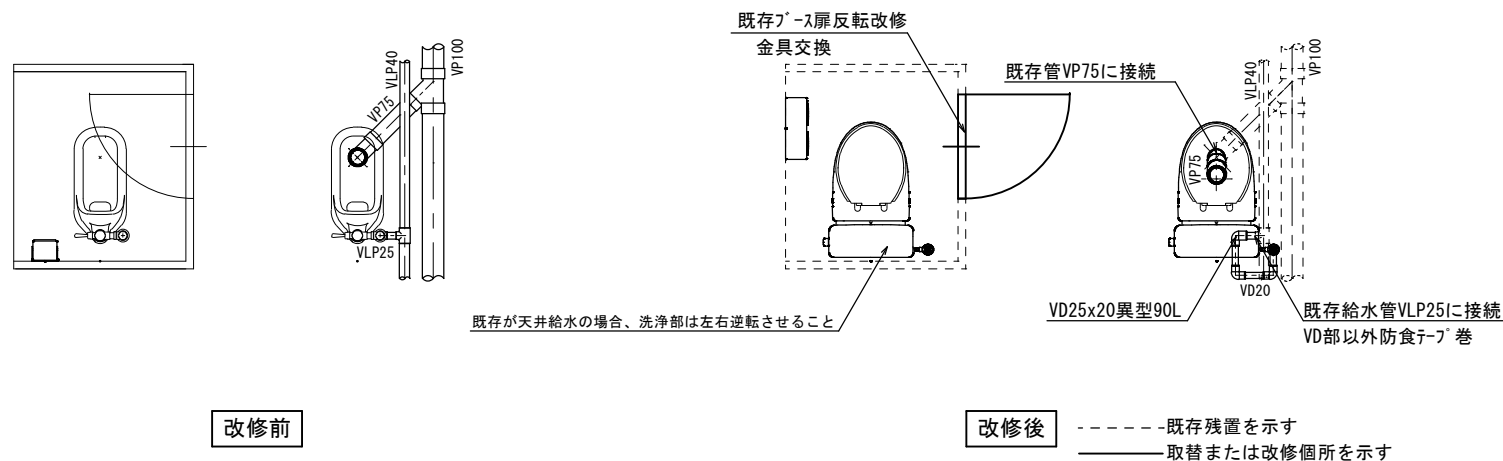
パターン8

*455×910×9.5t化粧石膏ボード 6枚取外し・再取付け
*40型蛍光灯器具1個取外し・再取付け

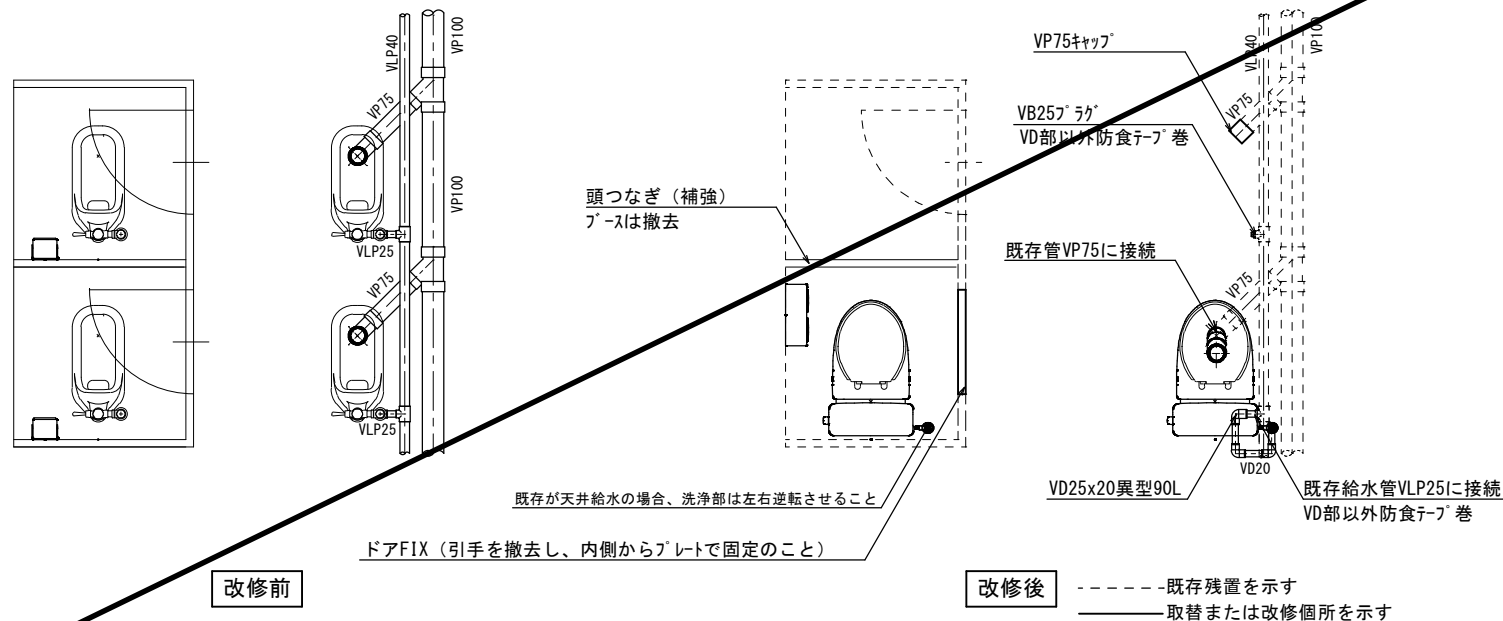
洋便器設置要領図      \* 下階に天井がある場合

工事名	岡山市立小中学校便所改修工事（富山中学校区）					N°	M-05		
図面名	便所平面詳細図（床湿式洋式） 之階便所改修（ハチノフ、ハチノセ）					縮尺		A1 1/20 A3 1/40	
岡山市	都市整備局	住宅・建築部	公共建築課			令和 年 月			
課長	課長補佐	係長	課員			担当者		承認	検印

パターン 9



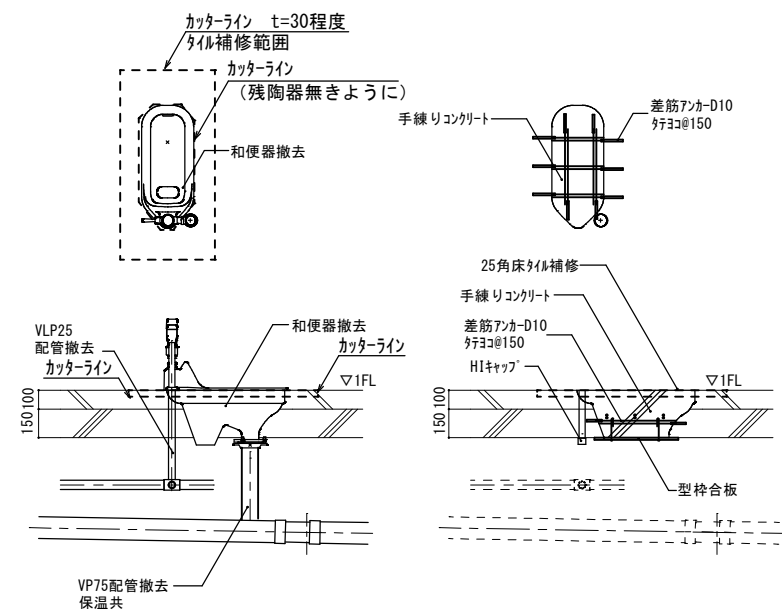
パターン 10



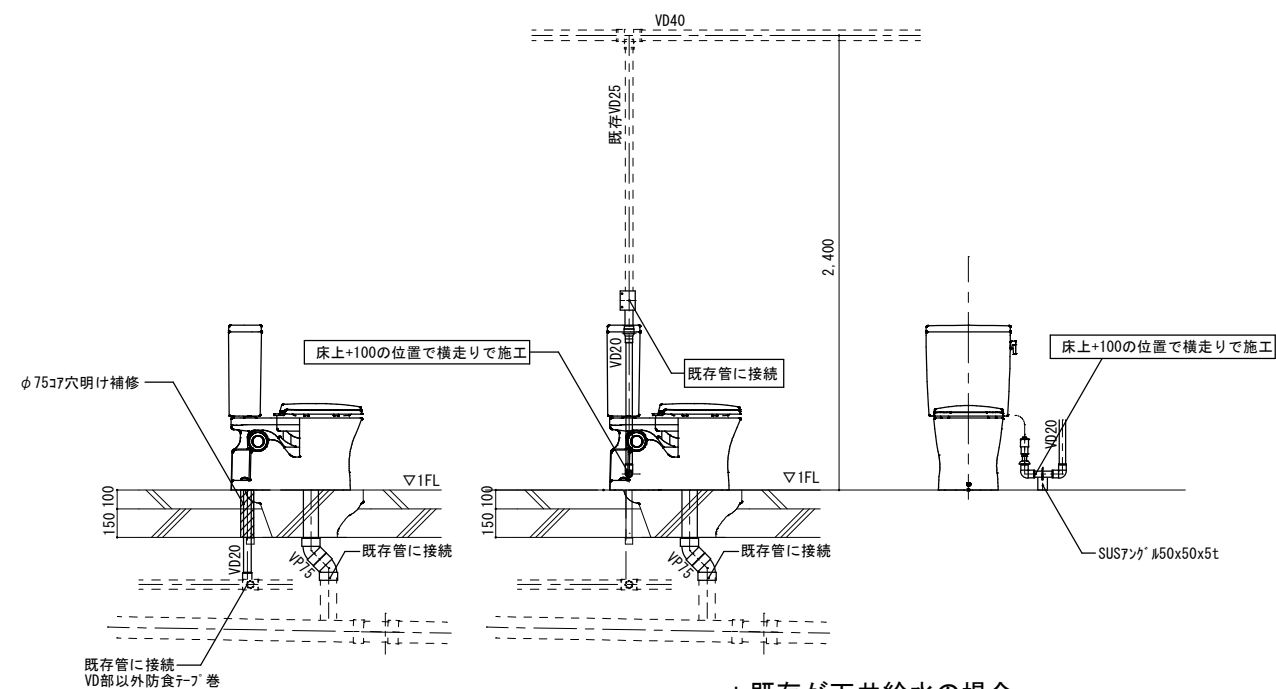
記 号	名称	仕様	参考型式 (TOTO)	参考型式 (LIXIL)
	洋風大便器	リモテ ル陶器製防露メッキ式、普通便座（蓋有り）	CS597BMCS、SH596BAYR、TC301	BC-P20HUM、DT-PA250HUCHTK、CF-49AT
	紙巻器		YH650	CF-AA64

共通	給水管	SGP-VD	継手(VD)・肘・土間部は塗装無し、保温なし 既存給水管より分岐、一部保温補修、防食テープ巻
	排水管	VP	改修箇所は保温なし 廃止の排水管は分岐部でキャップ止め
	便所ブース一部改造		ドアは外開き(常時閉)に変更。開き止めを設置すること。 (ドアFIX(引手を撤去し、内側からアレットで固定のこと) 表示付きのカギへ取替えること。 既存ブースを可能な限り利用すること。
	その他		床：既存(湿式)のままのこと。 天井：既存のままのこと。 壁：既存のままのこと。

共通事項



### 和便器撤去跡改修要領図



\* 既存が天井給水の場合

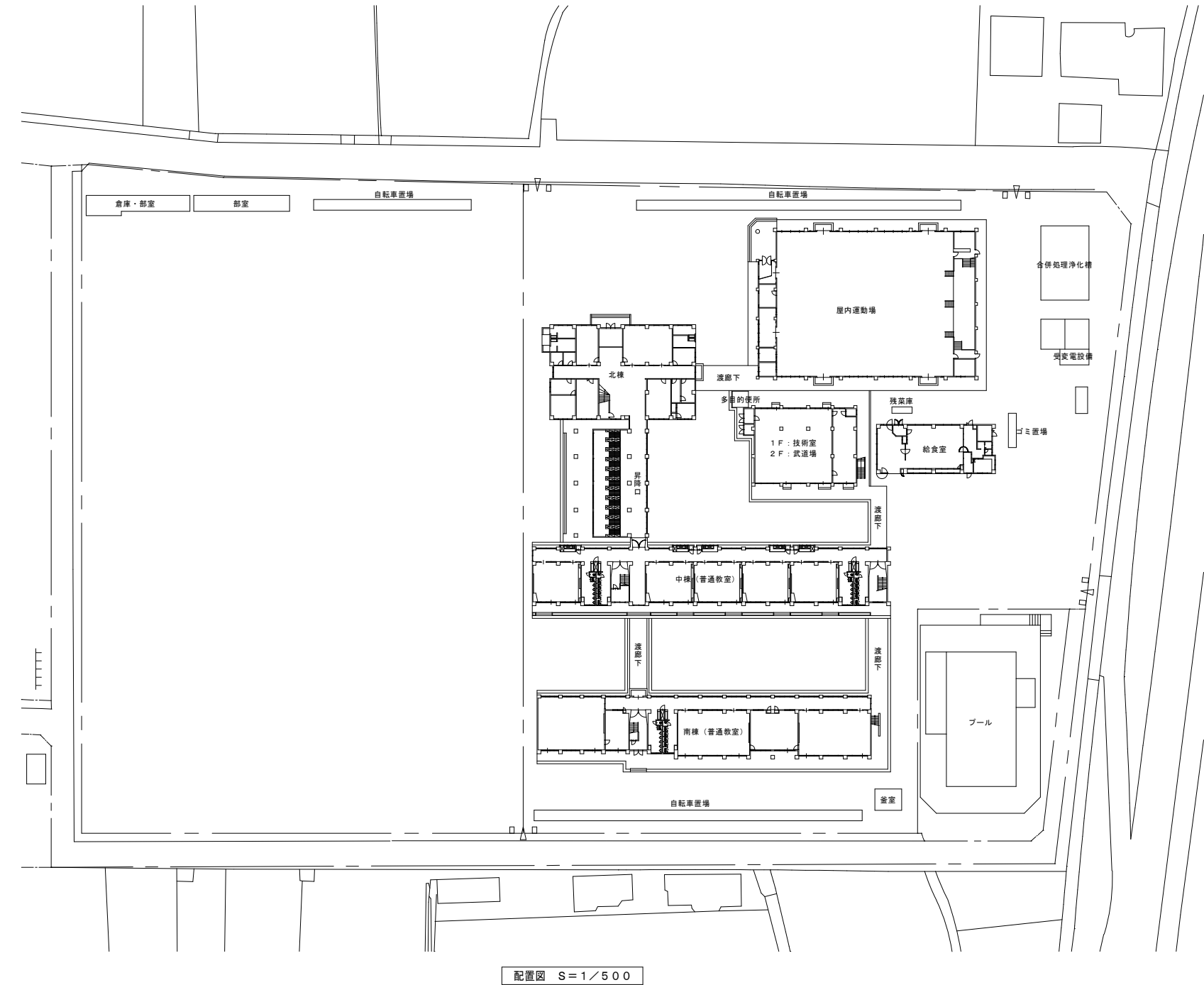
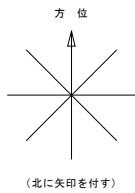
洋便器設置要領図

工事名	岡山市立小中学校便所改修工事（富山中学校区）				No.		
図面名	便所平面詳細図（床浸透洋式化） 屋外便所（M-タンク9、M-タンク10）		縮尺	A1 1/20 A3 1/40	M-06		
岡山市	都市整備局	住宅・建設部	公共建築課	令和8年3月			
課長	課長補佐	係長	課員	担当者	承認	検図	製図



工事名	岡山市立小中学校便所改修工事（富山中学校区）				N o.			
図面名	岡山市域図（富山中学校、富山小学校）			縮尺 A1 1/250000 A3 1/500000	M-07			
岡山市	都市整備局	住宅・建築部	公共建築課	令和8年3月				
課長	課長補佐	係長	課員	担当者	承認	検図	製図	



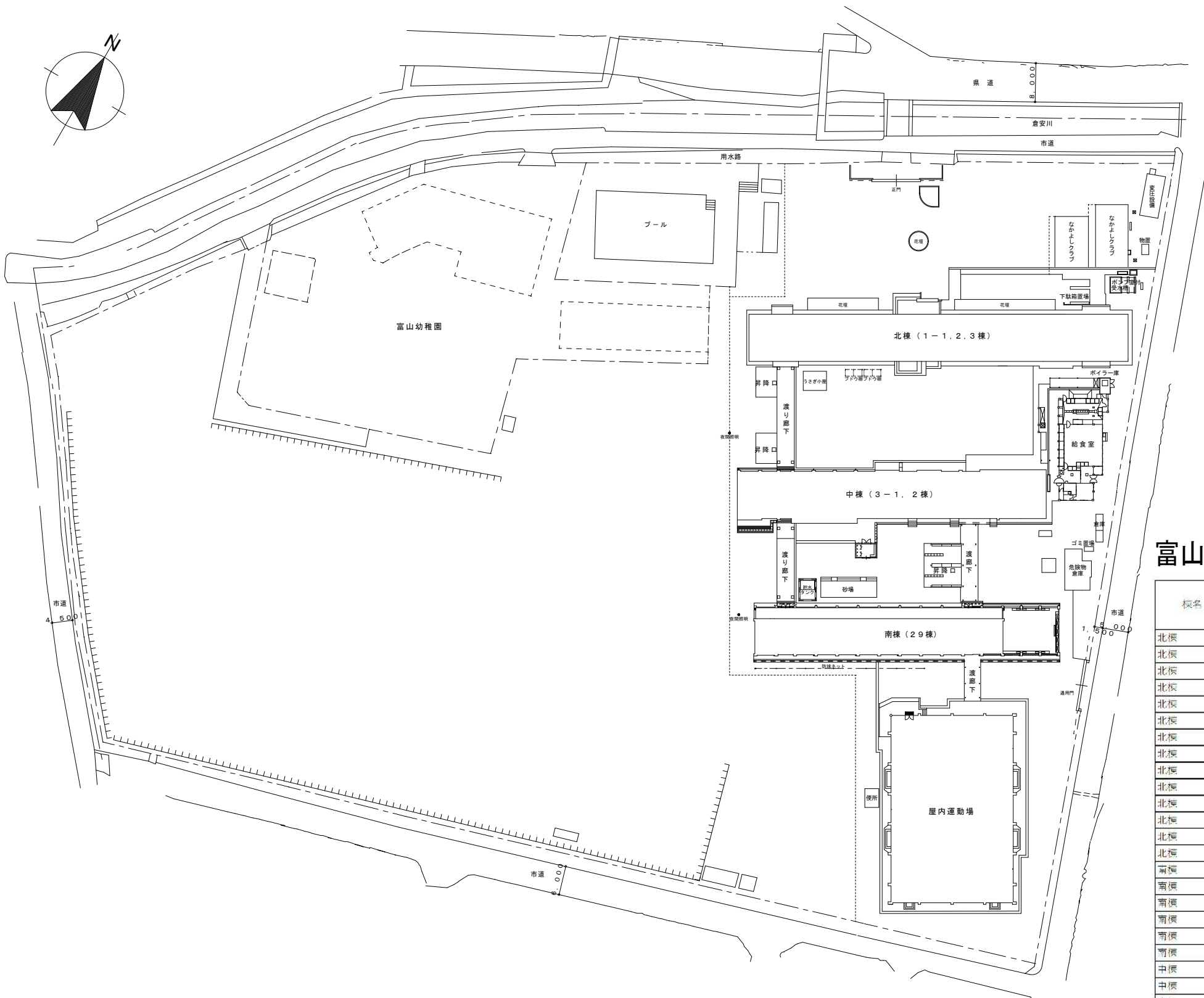


配置図 S=1/500

## 富山中学校

棟名	階	室名	男女 共用	改修箇所数 (パターン)										計
				①	②	③	④	⑤	⑥	⑦	⑧	⑨	⑩	
北棟	1	外部便所東	男									1		1
北棟	1	外部便所東	女									2		2
中棟	2	児童(生徒)便所西	男	1										1
中棟	2	児童(生徒)便所西	女	1	2									3
中棟	3	児童(生徒)便所西	男	1										1
中棟	3	児童(生徒)便所西	女	1	2									3
中棟	4	児童(生徒)便所西	男	1										1
中棟	4	児童(生徒)便所西	女	1	2									3
中棟	2	児童(生徒)便所東	男	1										1
中棟	2	児童(生徒)便所未	女	1	2									3
中棟	3	児童(生徒)便所東	男	1										1
中棟	3	児童(生徒)便所未	女	1	2									3
中棟	4	児童(生徒)便所東	男	1										1
中棟	4	児童(生徒)便所未	女	1	2									3
南棟	2	児童(生徒)便所	男	1										1
南棟	2	児童(生徒)便所	女		2									2
南棟	3	児童(生徒)便所	男	1										1
南棟	3	児童(生徒)便所	女		2									2
南棟	4	児童(生徒)便所	男	1										1
南棟	4	児童(生徒)便所	女		2									2
プール	1	外部便所	男									1		1
プール	1	外部便所	女									2		2

工事名	岡山市立小中学校便所改修工事（富山中学校区）					No.	
図面名	配置図（富山中学校）			縮尺	A1 1/500 A3 1/1000	M-08	
岡山市	都市整備局	住宅・建築部	公共建築課	令和8年3月		承認	検図
課長	課長補佐	係長	課員	担当者			
							製図



配置図 S=1/500

富山小学校

棟名	階	室名	男 女 共用	改修箇所数（パターン）										
				①	②	③	④	⑤	⑥	⑦	⑧	⑨	⑩	計
北棟	1	児童(生徒)使用所	男					1						1
北棟	1	児童(生徒)使用所	女						2					2
北棟	2	児童(生徒)使用所	男			1								1
北棟	2	児童(生徒)使用所	女			2	1							3
北棟	3	児童(生徒)使用所	男			1								1
北棟	3	児童(生徒)使用所	女			1	1							2
北棟	1	外部便所	男									1		1
北棟	1	外部便所	女									1		1
北棟	1	職員便所	男					1						1
北棟	1	職員便所	女					1	1					2
北棟	2	児童(生徒)便所東	男			1								1
北棟	2	児童(生徒)便所東	女			1	1							2
北棟	3	児童(生徒)便所東	男	1										1
北棟	3	児童(生徒)便所東	女		1									1
南棟	1	児童(生徒)使用所	男					1						1
南棟	1	児童(生徒)使用所	女					1	1					2
南棟	2	児童(生徒)使用所	男	1										1
南棟	2	児童(生徒)使用所	女	1	1									2
南棟	3	児童(生徒)使用所	男	1										1
南棟	3	児童(生徒)使用所	女	1	1									2
中棟	1	外部便所	女									1		1
中棟	1	児童(生徒)使用所	女					1						1
中棟	2	児童(生徒)使用所	男	1										1
中棟	2	児童(生徒)使用所	女		1									1
中棟	3	児童(生徒)使用所	男	1										1
中棟	3	児童(生徒)使用所	女		2									2

工事名	岡山市立小中学校便所改修工事（富山中学校区）				N o.			
図面名	配置図（富山小学校）			縮尺	A1 1/500 A3 1/1000	M-09		
岡山市	都市整備局	住宅・建築部	公共建築課	令和8年3月	担当者	承認	検図	製図
課長	課長補佐	係長	課員					